

## Gesamtleitung Mobile Heilpädagogik Silke Sörensen

Mühlenstr. 34  
24392 Süderbrarup  
☎ 0 46 41 – 92 92 – 14  
Mobil 0160 – 7 19 05 62  
✉ s.soerensen@diakonie-slfl.de

## Fachbereichsleitung Standort Süderbrarup Kathrin Neumann

Mühlenstr. 34  
24392 Süderbrarup  
☎ 0 46 41 – 92 92 – 11  
✉ k.neumann@diakonie-slfl.de

## Fachbereichsleitung Standort Schuby im Förderzentrum mobile Rebekka Morawietz

Friedrichsfeld 1  
24850 Schuby  
☎ 0 46 21 – 999 02 – 12  
✉ r.morawietz@diakonie-slfl.de

## Weitere Beratungsangebote im Diakonischen Werk finden Sie hier:

### Familienzentrum Süderbrarup

Mühlenstr. 34  
24392 Süderbrarup  
☎ 0 46 41 – 92 92 – 22

### Beratungsstelle für Erziehungs-, Familien- und Lebensfragen

Mühlenstr. 34  
24392 Süderbrarup  
☎ 0 46 41 – 92 92 – 23

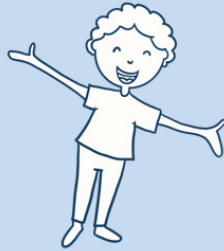
### Beratungsstelle für Erziehungs-, Familien- und Lebensfragen

Norderdomstr. 6  
24837 Schleswig  
☎ 0 46 21 – 38 11 – 22

oder besuchen Sie uns  
auf unserer Internetseite:



Stand: 09/2023



Diakonisches Werk  
Evangelisch-Lutherischer  
Kirchenkreis Schleswig-Flensburg



# Mobile Heilpädagogik Süderbrarup und Schuby

Mobile Heilpädagogik Süderbrarup und Schuby



Alle Kinder entwickeln sich unterschiedlich. Manchmal ist es sinnvoll, ihre Entwicklung für eine Zeit heilpädagogisch zu begleiten.

Jedes Kind soll überall mitmachen können.

Das nennt man Teilhabesicherung.

Dabei können wir unterstützen .



Wir begleiten und fördern Kinder spielerisch bei Ihnen zu Hause  oder in der Kindertagesstätte/Kindertagespflegestelle. 

Gemeinsam mit allen Personen, die für das Kind wichtig sind, überlegen wir, was helfen kann, damit das Kind in seinem Lebensumfeld so selbständig wie möglich dabei sein kann.



Wir unterstützen die Entwicklungsschritte auch mit speziellen Angeboten z. B. für

- o die Sprache
- o die Bewegung
- o das Lernen
- o die Selbstständigkeit
- o die Wahrnehmung



Unser Angebot richtet sich an Kinder von der Geburt bis zum Schuleintritt.

Die Kosten für die Förderung werden nach Bewilligung durch die Eingliederungshilfe übernommen.

**Wichtig!**

Die Eltern/Sorgeberechtigten nehmen dazu Kontakt mit der zuständigen Teilhabemanagerin der Eingliederungshilfe auf und vereinbaren einen Termin für eine Erstberatung.

Zuständige Ansprechpersonen und weitere Informationen finden Sie auf der Internetseite des Kreises Schleswig-Flensburg unter dem Schlagwort **„Heilpädagogische Leistungen“**



Wir bieten heilpädagogische Förderung im gesamten Kreis Schleswig-Flensburg an.

Wir arbeiten mit Kindertagesstätten aller Träger zusammen.

Wenn Sie Fragen haben, rufen Sie uns gerne jederzeit an.



Unsere Kontaktdaten finden Sie auf der Rückseite.