

# Gemeindebrief

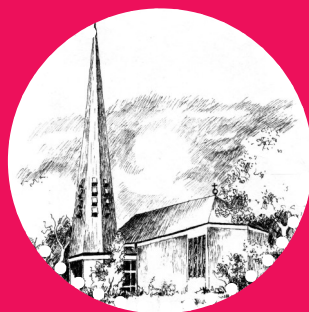
Dezember/Januar/Februar 2023/24



Ev.-Luth. Pauluskirche

Flensburg—Rude

[www.pauluskirche-flensburg.de](http://www.pauluskirche-flensburg.de)



## Inhaltsverzeichnis

Einleitung	2
Grußwort	3
Aus dem Kirchengemeinderat	4
Kleiderkiste/1. Advent	5
Familienzentrum	6
Postliedertafel/Gemeinschaft	7
Kinderseite	8
Kinderseite	9
Gottesdienste	10/11
Winterkirche/ 2.+3. Advent	11
Klangentspannungsabend	12
Freud und Leid	13
Rückblick/Ausblick	14
WER und WO	15

## Zustellung Gemeindebrief

Der Gemeindebrief wird an alle Haushalte in unserem Stadtteil verteilt.

Falls eine Zusendung per Post gewünscht ist oder es Probleme mit der Zustellung gibt, wenden Sie sich bitte an das Gemeindebüro.

Zudem besteht die Möglichkeit, die Ausgabe online auf unserer Homepage zu lesen.

**Großer Dank an unsere ehrenamtlichen Gemeindebriefverteiler\*innen für Ihren Einsatz bei Wind und Wetter!**



## Impressum

Herausgeberin: Ev.-Luth. Paulusgemeinde zu Flensburg; Kirchengemeinderat

V. i. S. d. P. : Pastorin Heike Baran, Dablerstr. 4, 24941 Flensburg

Fotos: Privat (sofern nicht angegeben)

Satz u. Layout: Gemeindebriefredaktion  
Druckerei Ernst H. Nielsen, Flensburg  
Gedruckt auf 100% Recycling Papier

Liebe Leserin, lieber Leser,

bald beginnt die Advents- und Weihnachtszeit, auf die ich mich jedes Jahr sehr freue. Doch wieder ist es ein Jahr voller Krisen mit einem weiteren Krieg in der Welt. Darum hoffen wir auf und beten wir für Frieden überall dort, wo Krieg und Unfrieden herrschen. Im Advent singen wir gern ein Lied, das ich sehr mag. Es lautet:

*Wir tragen dein Licht, wir tragen dein Licht in die Welt hinein.  
Dann wird es nicht länger, dann wird es nicht länger, länger mehr dunkel sein.*

*Von einer Hand zur andern Hand geht dein Licht über unser Land.  
Von einer Hand zur andern Hand über unser Land.*

*Es leuchtet dein Licht, es leuchtet dein Licht in die Welt hinein und schenkt  
neuen Mut, und schenkt neuen Mut, Mut und Geborgenheit.*

Um Licht geht es auch im Advent und zu Weihnachten. Gott kommt in diesem Kind in der Krippe zu uns, und sagt, dass er uns liebt und dass er für immer bei uns ist. „Fürchtet euch nicht! Ich verkünde euch große Freude!“, ruft der Engel auch uns zu. Auch in schweren Zeiten lässt Gott uns nicht allein. Darauf können wir uns verlassen! Diese Nachricht ist wie ein Licht im Dunkeln, das wir so nötig brauchen. So will er uns immer wieder Kraft und Hoffnung geben. Lasst uns/lassen Sie uns dieses Licht weitergeben von einer Hand zur anderen—und es mit anderen teilen, damit es die Dunkelheit vertreibt und unsere Welt heller macht. Das brauchen wir so sehr!

Ich wünsche Ihnen und Euch eine schöne Advents- und Weihnachtszeit und ganz viel Segen in Ihrem und Eurem Leben!

Ihre/Eure

Pastorin Heike Baran



### Was macht uns wirklich reich?

Eines Tages nahm ein reicher Vater seinen Sohn mit aufs Land. Seine Absicht war, seinem Sohn zu zeigen, wie die armen Leute leben. Sie verbrachten 3 Tage und Nächte bei einer Familie. Auf dem Rückweg fragte der Vater seinen Sohn: „Und, wie hat Dir der Ausflug gefallen?“ „Es war super.“ „Hast Du gesehen, wie die armen Leute leben? Was hast Du aus unserem Ausflug gelernt“, fragte der reiche Vater. Der Sohn antwortete: Ich habe gesehen, dass wir einen Hund haben; Sie haben vier. Wir haben einen Pool, sie haben Flüsse. Wir haben Lampen bei Nacht, sie haben die Sterne. Unsere Terrasse reicht bis zum Vorgarten, sie haben den ganzen Horizont. Wir kaufen uns Essen, sie bauen ihr eigenes an. Wir haben Mauern, die uns schützen, sie haben dafür Freunde.“ Der Vater war sprachlos. Der Sohn fügte hinzu: „Danke Papa, dass du mir gezeigt hast, wie arm wir sind. Es ist nicht das Geld, das uns reich macht. Es sind die Schlichtheit, die Liebe, Freundschaft, Mitgefühl und Familie, die unser Leben erfüllen.“ Was macht unser Leben wirklich reich? Mein Leben ist reich durch die Menschen, die es mit mir teilen, die für mich da sind und die mir etwas bedeuten... genauso wie umgekehrt. So schön es ist, mal allein zu sein, so schön ist es zu wissen, dass man niemals allein auf dieser Welt ist. Das ist für mich ein sehr tröstlicher Gedanke, besonders in der nun kommenden dunklen Jahreszeit. Lasst uns in dieser Zeit die Welt durch viel gegenseitige Liebe erhellen, durch Kerzenschein und Wärme, die wir einander geben. Und lasst uns nie vergessen, dass jede/r Einzelne von uns jeden Tag aufs Neue Gottes Liebe sicher sein kann. In diesem Sinne ein schöne Advents- und Weihnachtszeit und einen gesunden Start in das Jahr 2024.

Ihre und Eure

*Susanne Jürgensen*

Vorsitzende des Kirchengemeinderates

Nächste Verkaufstermine unserer Kleiderkiste am:

**27.01.2024**

**von 13 - 16 Uhr**

**Wir freuen uns auf Sie und Euch!**

Ihre/Eure Susanne Carstensen und Team



### 1. Advent mit Musik und Suppe

Am **1. Advent um 10 Uhr** laden wir zu einem musikalischen Gottesdienst ganz herzlich in unsere Kirche ein. So wollen wir Sie und Euch auf den Advent einstimmen. Anschließend sind alle zur Suppe eingeladen. Auch einen Büchertisch zu Advent und Weihnachten wird es wieder geben.



# FAMILIENZENTRUM PAULUS

## ANGEBOTE 2023



### SPRACHKURS FÜR FRAUEN

Wann? Mittwochs: 8:00-09:30  
(Anfängerinnen A1/A2)

Mittwochs: 09:45-11:15  
(Fortgeschrittene B1/B2)

Wo? Gemeindezentrum Paulus  
Diblerstraße 4

Kursleiterin: Xenia Schulze

### BEWEGUNGSKURS MÜTTER UND KINDER (1-6)

Wann? Montags: 15:00-16:30

Dienstag: 15:00-16:30

Wo? Kita Paulus  
Tegelberg 5

Kursleiterin: Mo: Lena Matthiesen  
Di: Jana Petersen



### BERATUNG UND HILFE

Wann? Montags: 12:00-14:00

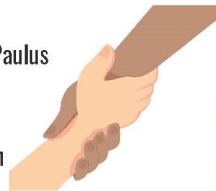
Donnerstags: 8:30-10:30

Wo? Gemeindezentrum Paulus  
Diblerstraße 4

Kontakt: Lena Matthiesen

Telefon: 0171 3330097

E-Mail: [familienzentrum-paulus@evkitawerk.de](mailto:familienzentrum-paulus@evkitawerk.de)



Alle Angebote  
sind kostenlos

## Der Männerchor der Postliedertafel

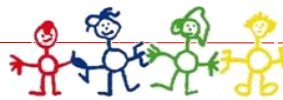
Der Männerchor der „Postliedertafel von 1888 Flensburg e. V.“ ist im Gemeindezentrum der Ev.-Luth. Pauluskirche Flensburg-Rude, Diblerstraße 4, zu Hause. Hier hält er jeden Donnerstag in der Zeit von 19:30 bis 21:30 Uhr seine Chorproben ab. Jeder Mann - nicht nur wie früher Postler - ist als Sänger herzlich willkommen. Wer sich auch ohne jegliche Chorerfahrung von der Freude am Gesang anstecken lassen und erfrischende, humorvolle Chorproben miterleben möchte, der schaue zu uns herein! Wir freuen uns auf Dich!

Montag	16:15—17:15/17:30 Uhr Pauluskids <b>(1x im Monat/ siehe Seite 9)</b> 19:30 Uhr Tischtennis
Dienstag	16-18 Uhr Offener Kinder- u. Jugendtreff mit dem Team vom Jugendtreff Weiche 17—19 Uhr Näh-Gruppe
Mittwoch	14:30 Uhr Seniorennachmittag <b>(in der Regel jeden 2. Mittwoch im Monat)</b> Bitte im Gemeindebüro oder bei Pn Heike Baran anmelden
Donnerstag	15—17 Uhr Sträckel Treff (Stricken und Häkeln) 19—21:30 Uhr Chorprobe der Postliedertafel (Männerchor)
Freitag	15:00—18:00 Uhr Offener Kinder- u. Jugendtreff mit dem Team vom Jugendtreff Weiche

### Die Tischtennisgruppe in der Ev.-Luth. Pauluskirche

Jede/Jeder ist recht herzlich willkommen, immer montags von 19:30-21:15 Uhr im Gemeindesaal Tischtennis zu spielen. Bei Interesse bitte im Kirchenbüro (s. letzte Seite) melden.

**Auch alle anderen Gruppen freuen sich über Menschen, die mitmachen!**



SCHULE AUF DER RUDE  
Grundschule der Stadt Flensburg

### OGS = Offene Ganztagschule

Ein Angebot der Schule auf der Rude im Gemeindehaus der Pauluskirche. Backen, Malen, Kochen, Umgang mit Medien, Comics, Fotografieren, chillen. Dienstags von 14:30 bis 16:00 Uhr. Für die 1.-4. Klasse. Bitte direkt in der Schule auf der Rude anmelden (Tel.: 852556).



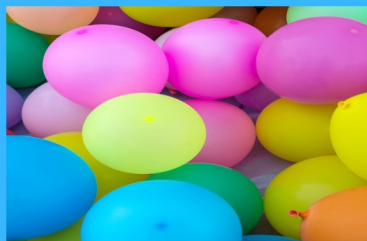
Du möchtest dich mit deinen Freunden treffen? Chillen, spielen, schnacken, basteln oder kochen? Dann bist du bei uns genau richtig. Komm in den **Rude-Treff!**

**Dienstag von 16-18 Uhr und Freitag von 15—18 Uhr**

**Im Kinder- und Jugendraum der Pauluskirche (Gemeindehaus, Diblestr. 4).**

FÜR KINDER AB 6 JAHREN. WER INTERESSE HAT, MELDE SICH BITTE IM GEMEINDEBÜRO, BEI SUSANNE CARSTENSEN ODER MELLI JÜRGENSEN.

**Gemeinsam  
singen und  
Spaß haben!**



## Kinderchor







## Pauluskids

### Liebe Kinder und liebe Eltern,

im **Dezember** finden jeden Montag 16.15 – 17.15 Uhr Krippenspielpromen statt. Ab **Januar** laden wir wieder alle Kinder ab 6 Jahren 1x Monat ganz herzlich zu folgenden Mitmachaktionen im Kinder- und Jugendraum der Pauluskirche ein:

**Montag, 22.1.24, 16.15 – 17.15 Uhr**

**Montag, 19.2.24, 16.15 – 17.15 Uhr**

**Bitte meldet Euch dazu im Kirchenbüro oder bei Heike Baran an.**

Die Teilnahme ist kostenlos und wir freuen uns auf Euch!



## Familienkirche

Wir laden alle Kinder zusammen mit ihren Eltern, Großeltern, Geschwistern... ganz herzlich zu einem kindgerechten Gottesdienst ins Gemeindehaus ein. Eine gute halbe Stunde wollen wir singen, uns bewegen, eine spannende Geschichte hören...

**Der nächste Termin ist am Sonntag, 18. Februar 2024 um 11.15 Uhr.**

## 10 GOTTESDIENSTE

	Dezember		Dezember
03. Dez. SO 10 Uhr	<b>Musikalischer Gottesdienst</b> Am 1. Advent, anschl. Suppe + Büchertisch <i>Pastorin Heike Baran + Team</i>	25. Dez. <b>MO</b> 10 Uhr	<b>Weihnachtsgottesdienst</b> am 1. Feiertag <i>Pastor Michael Carstens</i>
10. Dez. SO 10 Uhr	<b>Gottesdienst 2. Advent</b> mit dem <b>Friedenslicht</b> <i>Pastorin Heike Baran</i>	31. Dez. SO 17 Uhr	<b>Gottesdienst zum Jahreswechsel</b> <u>in der Friedenskirche Weiche</u> (gem. m. unserer Gemeinde) <i>Pastorin S. Schulze-Kösterke</i>
17. Dez. SO 10 Uhr	<b>Singegottesdienst 3. Advent</b> mit der <b>Postliedertafel</b> <i>Pastorin Heike Baran</i>		<b>Januar</b>
24. Dez. SO <b>10:30</b>	<b>Gottesdienst</b> am Heiligabend im Valentinerhof <i>Pastorin Heike Baran</i>	07. Jan. SO 10 Uhr	<b>Gottesdienst</b> <u>in Paulus</u> (gem. m. Weiche) <i>Pastorin Heike Baran</i>
<b>15:30</b>	<b>Weihnachtsgottesdienst</b> mit Krippenspiel <i>Pastorin Heike Baran + Team</i>	14. Jan. SO 10 Uhr	<b>Gottesdienst</b> <i>Pastorin S. Schulze-Kösterke</i>
<b>17:00</b>	<b>Weihnachtsgottesdienst</b> mit Musik <i>Pastorin Heike Baran</i>	21. Jan. SO 10 Uhr	<b>Plattdeutscher Gottesdienst</b> <i>Pastorin Heike Baran und Dr. Annemarie Jensen</i>
24. Dez. SO <b>18:00—</b> <b>21:00</b>	<b>Weihnachten in Gemeinschaft</b> im Bürgerhaus der Gemeinde Harrislee Süderstraße 101 <b>Unbedingt Anmeldung</b> bitte im Kirchenbüro 0461/71110 Mo-Do 9-12; Mi 14:30-17:30 E-Mail: bueo@kirche-harrislee.de	28. Jan. SO 10 Uhr	<b>Gottesdienst</b> <u>in der Friedenskirche Weiche</u> (gem. mit uns) <i>Pastorin Heike Baran</i>
<b>16:20</b>	<b>Busabfahrt Paulus Tegeltarg um 16:20 Uhr</b>		<b>Februar</b>
		04. Feb. SO 10 Uhr	<b>Gottesdienst mit Abendmahl</b> <i>Pastorin Heike Baran</i>

Februar		Februar	
11. Feb. SO 10 Uhr	<b>Musikalischer Gottesdienst</b> <i>Pastorin Heike Baran</i>	25. Feb. SO 10 Uhr	<b>Gottesdienst in Paulus (gem. m. Weiche)</b> <i>Vikarin May-Britt Johannsen</i>
18. Feb. SO 10 Uhr	<b>Gottesdienst in anderer Form</b> <i>Pastorin Heike Baran und Team</i>	<b>März</b>	
11:15	Familienkirche <i>Pastorin Heike Baran</i>	01. März <b>FR</b> <b>18 Uhr</b>	<b>Weltgebetstag in St. Nikolai</b> (siehe Seite 15)
		03. März SO 10 Uhr	<b>Gottesdienst mit Abendmahl</b> <i>Pastorin Heike Baran</i>

### Winterkirche

Auch in diesem Jahr ist es wichtig, Energie einzusparen. Unsere Kirche als größter Raum verbraucht am meisten Heizkosten. Darum wollen wir die Gottesdienste von Januar bis Ostern 2024 wieder im Gemeindesaal feiern. Damit haben wir im vergangenen Winter sehr gute Erfahrungen gemacht und die Rückmeldung bekommen, dass es den Besucherinnen und Besuchern gefallen hat.

Dies wird von der Nordkirche als eine Möglichkeit empfohlen, denn so können wir die Temperatur in der Kirche über einen längeren Zeitraum herunterfahren und entsprechend Energie und Kosten einsparen. Wir bitten Sie und Euch um Verständnis für diese Maßnahme und würden uns freuen, Sie und Euch auch in diesem Winter in unseren Gottesdiensten begrüßen zu können.

Im Namen des Kirchengemeinderates

Susanne Jürgensen (Vorsitzende)

Heike Baran (Pastorin)

### Am 2. Advent, 10 Uhr

Kommt das **Friedenslicht** zu uns, das alle mit nach Hause nehmen können.

### Am 3. Advent, 10 Uhr

Wird die **Postliedertafel** den Singegottesdienst mitgestalten.

Über beides freuen wir uns sehr.

## Jung und jung geblieben

### Adventsnachmittag für Senior\*innen

**Am Mittwoch, 6. Dezember 23, um 14.30 Uhr** laden wir herzlich zum gemütlichen Beisammensein bei Kaffee, Tee und Kuchen ein. Wir singen Lieder und hören Geschichten zur Advents- und Weihnachtszeit und wollen Sie so auf diese schöne Zeit einstimmen.



Um Anmeldung bis zum 4.12.23 wird gebeten – im Gemeindebüro (Tel. 96012) oder bei Pastorin Baran (Tel. 95145).



## Seniorenachmittag

In der Regel am 2. Mittwoch im Monat um 14.30 Uhr laden wir herzlich zum Seniorenachmittag im Gemeindehaus ein. Gemeinsam mit Ihnen wollen wir Kaffeetrinken und einen schönen Nachmittag verbringen. Ende gegen 16.30 Uhr.

Bitte melden Sie sich im Kirchenbüro oder bei Pastorin Baran an.

## Klangentspannungsabend

Am Freitag, 2.2.2024, findet dieser Abend im Gemeindehaus der Paulusgemeinde mit Fred Mehl statt. Der sphärische Klang der Klangschalen und Gongs lädt uns ein, zu entspannen, schenkt uns Erholung und inspiriert unseren Geist. Ein Hörerlebnis, das unsere Seele berührt.

Uhrzeit: 19 – 20 Uhr

Kursentgelt: 8 €





### **Getauft wurden:**

Angaben nur in der Printversion



### **Bestattet wurden:**

Angaben nur in der Printversion

#### **Wenn Sie....**

- eine Taufe für sich oder für Ihr Kind planen,
- kirchlich heiraten,
- oder ein Ehejubiläum begehen möchten,
- (wieder) Mitglied unserer Kirchengemeinde werden wollen

**..oder einfach ein Gespräch wünschen, dann melden Sie sich bitte im Kirchenbüro oder bei Pastorin Heike Baran.**

Goldene und Diamantene  
Konfirmation am  
17. September 2023

Gemeindeausflug an die  
Schlei am 07. Oktober 2023



Wir laden herzlich ein zum Weltgebetstag am 01.03.2024 um 18 Uhr in die Nikolaikirche, vorbereitet von Frauen der Nikolaigemeinde, der katholischen und unserer Gemeinde.

*Der Kirchengemeinderat und die Mitarber\*innen der Ev.-Luth. Pauluskirche wünschen allen Leser\*innen eine gesegnete Advents- und Weihnachtszeit, verbunden mit den beten Wünschen für das neue Jahr!*

**Jahreslosung 2024**

***Alles, was ihr tut, geschehe in Liebe.***

1. Korinther 16,14

## WER UND WO

**Evangelisch-Lutherische  
Paulusgemeinde  
Diblerstr. 4, 24941 Flensburg**

**Vorsitzende des Kirchengemeinderates**  
Susanne Jürgensen

**Pastorin** Heike Baran

Tel. 0461 95145

pastorinbaran@pauluskirche-flensburg.de

**Gemeindesekretärin**

Corinna Wagner-Knöthig  
Tel. 0461 96012, Fax: 0461 4807938

**NEU:** DI 8-11 Uhr + DO 10-13 Uhr  
buero@pauluskirche-flensburg.de

**Küsterin, Raumpflege**

Susanne Carstensen

**Haustechnik**

Hans-Joachim Göbel

**Senioren** Vera Müller und Pastorin  
Heike Baran

**Kinderchor**

Susanne Carstensen Tel. 0176 63880399  
Melli Jürgensen Tel. 0178 3632085

**Pauluskids**

Kirchenbüro Tel.; 0461/96012

**Informationen in unseren Schaukästen,  
Facebook und auf unserer Internetseite**  
[www.pauluskirche-flensburg.de](http://www.pauluskirche-flensburg.de)

**Spendenkonto Pauluskirche**

Nord-Ostsee-Sparkasse  
IBAN: DE96 2175 0000 0165 9215 52  
BIC: NOLADE21NOS

**Ev. Kindertagesstätte Paulus/Ev.Krippe Paulinchen**  
Tegelberg 5, 24941 Flensburg  
**Leitung:** Susanne Petersen Tel. 0461 96792  
kita-paulus@evkitawerk.de

**Familienzentrum Paulus**

Kita-Sozialarbeiterin: Lena Matthiesen  
Tel. 0171 3330097

familienzentrum-paulus@evkitawerk.de

**Kleiderkiste** *gut erhaltene Bekleidung zum kleinen  
Preis—für einen guten Zweck!*

Öffnungszeiten siehe Schaukästen, Facebook und  
[www.pauluskirche-flensburg.de](http://www.pauluskirche-flensburg.de)  
Abgabe von guterhaltener Kleidung DI+DO (zu den  
Büroöffnungszeiten oder nach Vereinbarung)

**Wichtige Adressen für Not- und Krisensituationen**

**Beratungszentrum für Erziehungs-, Familien- und  
Lebensfragen**

Johanniskirchhof 19a, Tel. 0461 4808326

beratungszentrum-flensburg@diakonie-slfl.de

**Frauennotruf/Frauenhaus/Frauenberatungsstelle**

Nikolaikirchhof 5, 24937 Flensburg

Tel. 0461 90908220

wilma@fin-flensburg.de

**Die Treppe**

Anlauf- u. Beratungsstelle für Frauen

Heiligengeistgang 4-8, Flensburg

Tel. 0461 23632

die-treppe@diakonie-slfl.de

**Schuldnerberatung**

Mürwiker Str. 115 (im Haus der Familie)

Tel. 0461 8693511

info-hdf@dein-ads.de

**Haus der Familie**

ADS-Beratungszentrum, Selbsthilfekontaktstelle

KiBIS / Seniorenarbeit / Mürwiker Str. 115

Tel. 0461 8695311

info@hausderfamilie-flensburg.de

**Telefonische Hilfe und Beratung (Krisen/Notlagen)**

Tel. 04621 988404

Speichere die Nummer  
und schreibe per WhatsApp  
**04621 96300**

Wir sind da.

Für alle Fragen rund um Kirche, Glauben, Leben.

www.fmg-pauluskirche.de  
Krisen- und Notfall-Hilfe

QR code