

Gemeindebrief

März / April / Mai 2026

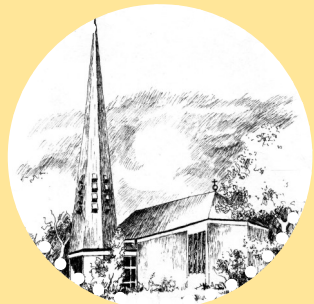
*Stadtteilstfest
am 13.06.26
(weitere Infos s.
S. 15)*



Ev.-Luth. Paulusgemeinde

Flensburg—Rude

www.pauluskirche-flensburg.de



Inhaltsverzeichnis

Einleitung	2
Grußwort	3
Aus dem Kirchengemeinderat	4
Weltgebetstag/Gemeindevers.	5
Familienzentrum	6
Rudetreff/Kinderchor	7
Pauluskids/Familienkirche	8
Weltentdecker/Postliedertafel	9
Gottesd./KirchencaféRudeforum	10/11
Senioren	12
Klangschalen/Kleiderkiste	13
Freud/Leid	14
Wochenplan/Stadtteilfest	15
WER und WO	16

Zustellung Gemeindebrief

Der Gemeindebrief wird an alle Haushalte in unserem Stadtteil verteilt.

Falls eine Zusendung per Post gewünscht ist oder es Probleme mit der Zustellung gibt, wenden Sie sich bitte an das Gemeindebüro.

Zudem besteht die Möglichkeit, die Ausgabe online auf unserer Homepage zu lesen.

Großer Dank an unsere ehrenamtlichen

Gemeindebriefverteiler*innen für Ihren Einsatz bei Wind und Wetter!



Impressum

Herausgeberin: Ev.-Luth. Paulusgemeinde zu Flensburg; Kirchengemeinderat

V. i. S. d. P. : Pastorin Heike Baran, Dablerstr. 4, 24941 Flensburg

Fotos: Privat (sofern nicht angegeben)

Satz u. Layout: Gemeindebriefredaktion
Druckerei Ernst H. Nielsen, Flensburg
Gedruckt auf 100% Recycling Papier

Liebe Leserin, lieber Leser,

in jedem Jahr gibt es ein Bibelwort, das uns begleitet – die Jahreslosung. In diesem Jahr lautet sie: „Gott spricht: Siehe, ich mache alles neu.“ (Offenbarung 21,5)

Als ich sie das erste Mal las, dachte ich: welch eine schöne Jahreslosung, die so voller Hoffnung steckt!

Leider ist vieles zur Zeit schwierig. Sorgen belasten uns.

Und dann hören wir: „Siehe, ich mache alles neu.“

Darin steckt für mich ganz viel Hoffnung, dass Gottes Liebe und das Leben am Ende stärker sein werden als alles, was uns belastet.

„Siehe“, so heißt es. Für mich ist das wie ein Appell. Schau hin, wo vielleicht schon Spuren dieser Hoffnung zu sehen sind.

Bald feiern wir Ostern und erinnern uns daran, dass Jesus zu neuem Leben auferstanden ist. Das Leben war letztlich stärker als der Tod.

Darum ist Ostern ein Hoffnungsfest und ein Fest der Freude!

Da, wo kein Licht mehr ist, kann es doch wieder hell werden.

In allen Sorgen erklingt die Botschaft, dass wir nicht allein mit alledem sind. Gott will uns in allem ganz nahe sein. In den Höhen und Tiefen unseres Lebens ist er bei uns.

Er sagt: „Hab keine Angst“, und das gibt mir immer wieder neuen Mut und neue Kraft, die ich Ihnen und Euch auch wünsche!

Ganz viel Segen und frohe Ostern wünscht
mit herzlichen Grüßen

Ihre/Eure Pastorin

Heike Baran



Wann hat Gott zuletzt wirklich zu dir gesprochen?

Mit der Frage aus der Überschrift möchte ich meine Gedanken beginnen: ich meine damit nicht, wann haben wir eine schöne Predigt gehört oder wann haben wir ein Lied gehört, das uns berührt hat. Sondern: wann haben wir Gottes Stimme selbst gehört- im Wort?

Man kann lange Christ sein und sich dennoch innerlich leer und trocken fühlen. Es ist erstaunlich leicht, im Glauben beschäftigt zu sein, aber innerlich hungrig. Man geht in den Gottesdienst, man nickt an den richtigen Stellen, man kennt viele Bibelstellen zumindest vom Hören. Und dann kommt der Alltag und plötzlich merkt man, da fehlen Kraft, Klarheit und Freude.

Jesus sagt: „Der Mensch lebt nicht vom Brot allein, sondern von jedem Wort, das aus dem Mund Gottes hervorgeht.“ (Matthäus 4,4)

Predigten sind gut- aber sie sind nicht die Quelle. Predigten sind wichtig, Pastorinnen und Pastoren sind ein Geschenk, denn sie sind die von Gott eingesetzten Hirten und Lehrer. Aber ein Hirte betreut zwar seine Schafe, wird aber nie für sie fressen. Eine Predigt kann dich an die Weide führen, aber essen musst du selbst.

Wenn wir wissen wollen, wie Gott denkt, liebt und mit Schuld umgeht, dann müssen wir Jesus anschauen, ihm begegnen. Denn Christsein ohne Begegnung wird schnell zur Gewohnheit. Aber Gott spricht nicht nur zu Neuanfängern: er spricht zu allen offenen Herzen...und manchmal spricht er nicht laut sondern nur tiefer in die Herzen hinein.

Der Glaube darf individuell wachsen, sich entwickeln und er darf auch mal holpern: Gott ist geduldig mit uns. Und manchmal beginnt ein Weg des Glaubens nicht mit einem frommen Entschluss, sondern mit einem ehrlichen Umweg. Was wäre, wenn Gott dir heute sagen würde: „Komm, fang einfach an.“

Wir danken dir Gott, für deine Geduld mit uns, dafür dass du uns niemals aufgibst, auch wenn wir bequem werden. Wecke in uns immer wieder neuen Hunger nach deinem Wort... sprich- und wir wollen hören.

In diesem Sinne wünsche ich allen eine gesegnete Zeit in der Liebe Gottes.

Ihre und Eure

Susanne Jürgensen

Vorsitzende des Kirchengemeinderates

Weltgebetstag 2026 aus Nigeria

„Kommt! Bringt eure Last.“

Nigeria ist das bevölkerungsreichste Land Afrikas – vielfältig, dynamisch und voller Kontraste. Dank der Ölindustrie ist das Land wirtschaftlich stark, mit boomernder Film- und Musikindustrie. Reichtum und Macht sind jedoch sehr ungleich verteilt und es gibt im Land viele unsichtbare Lasten wie Armut und Gewalt.

Hoffnung schenkt vielen Menschen in dieser existenzbedrohenden Situation ihr Glaube. Diese Hoffnung teilen christliche Frauen aus Nigeria mit uns – in Gebeten, Liedern und berührenden Lebensgeschichten.

Am **Freitag, den 6. März 2026**, feiern Menschen in über 150 Ländern der Erde den Weltgebetstag aus Nigeria. „Kommt! Bringt eure Last.“ lautet ihr hoffnungsverheißendes Motto, angelehnt an Matthäus 11,28-30. **Auch wir wollen feiern und zwar um 17.30 Uhr in der Friedenskirche Weiche.** Es wird von Frauen aus der katholischen Gemeinde Stella Maris, der Nikolai-Kirche, der Friedenskirche Weiche und unserer Gemeinde gestaltet. Anschl. laden wir wieder zum **gemeinsamen Essen** ein. **Um ca. 17.05 Uhr wird ein kleiner Bus von der Pauluskirche nach Weiche fahren. Bitte melden Sie sich im Kirchenbüro an, wenn Sie mitfahren möchten.** Er fährt nach dem Essen auch zurück.



Gemeindeversammlung

Am Sonntag, 22.3.26, laden wir herzlich zu einer Gemeindeversammlung ein. Sie findet nach dem Gottesdienst statt, der um 10 Uhr im Gemeindesaal (Diblerstr. 4) beginnt. Dort geht es darum, wie es mit unserem Kirchgebäude weitergeht.

Ihr/Eurer Kirchengemeinderat der Paulusgemeinde

FAMILIENZENTRUM PAULUS

ANGEBOTE

SPRACHKURS FÜR FRAUEN

Wann? Mittwochs: 8:00-09:30 Uhr
(Anfängerinnen A1/A2)

Mittwochs: 09:30-11:00 Uhr
(Fortgeschrittene B1/B2)

Wo? Gemeindezentrum Paulus
Diblerstraße 4

Kursleiterin: Lena Matthiesen



BEWEGUNGSKURS ELTERN UND KINDER

Wer? Eltern und Kinder von 1-6 Jahren

Wann? Donnerstags: 15:00-16:30 Uhr

Wo? Kita Paulus
Tegelberg 5

Kursleiterin: Jana Petersen



BERATUNG UND HILFE

Wann? Montags: 12:00-15:00 Uhr
oder nach Termin

Wo? Gemeindezentrum Paulus
Diblerstraße 4

**Hebammensprechstunde mit Sandra
Kaysen:**

Wann? Jeden 1. Dienstag im Monat
12:00 - 13:00 Uhr
oder nach Termin

Wo? Kita Paulus
Tegelberg 5
24941 Flensburg

Kontakt: Lena Matthiesen
Telefon: 0171 3330097

E-Mail: familienzentrum-paulus@evkitawerk.de



TANZ MIT HERZ

Wann? Freitags 15:00-16:00 Uhr
(Eltern und Kinder von 2-5 Jahren)

Freitags: 16:00-17:00 Uhr
(Kinder von 5-8 Jahren)

Wo? Rude Schule
Gymnastikhalle
Lundweg 30

Kursleiterin: Irem Ergen



Rude-Treff



Du möchtest dich mit deinen Freunden treffen? Chillen, spielen, schnacken oder basteln? Dann bist du bei uns genau richtig. Komm in den **Rude-Treff!**

Dienstags von 15—18 Uhr und freitags von 15 – 18 Uhr

(Am Spielecontainer auf dem Spielplatz oder oben im Gemeindegemeinschaftssaal der Pauluskirche).

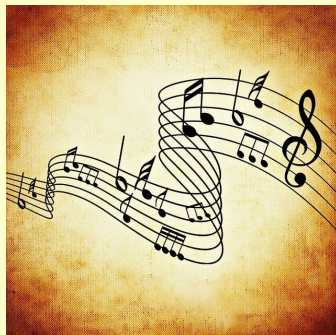


KINDERCHOR der Paulusgemeinde

FÜR KINDER AB 6 JAHREN. WER INTERESSE HAT, MELDE SICH BITTE IM GEMEINDEBÜRO, BEI SUSANNE CARSTENSEN ODER MELLI JÜRGENSEN (Tel-Nr. s. Rückseite).

GEMEINSAM SINGEN UND SPASS HABEN!

Die Proben finden samstags von 10.30 - 11.30 Uhr im Gemeindegemeinschaftssaal statt (außer in den Feri- en und bei Öffnung der Kleiderkiste).





Pauluskids

Liebe Kinder, liebe Eltern,
wir laden alle Kinder ab ca. 6 Jahren 1x Monat
ganz herzlich zu den Pauluskids in unser Ge-
meindehaus, Diblerstr. 4, ein!

Verschiedene Mitmachangebote warten auf Euch:

Montag, 16. März, 16.15 – 17.15 Uhr

Montag, 20. April, 16.15 – 17.15 Uhr

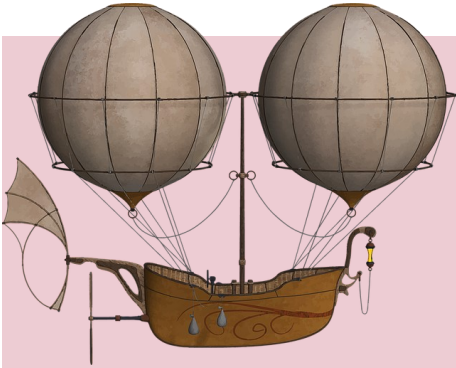
Montag, 18. Mai, 16.15 – 17.15 Uhr

Bitte meldet Euch dazu im Kirchenbüro oder bei Heike Baran an
(Kontaktdaten s. Rückseite). Die Teilnahme ist kostenlos und wir
freuen uns auf Euch!



Wir laden alle Kinder zusammen mit ihren Eltern, Geschwis-
tern und/oder Großeltern ganz herzlich zu einem kindge-
rechten Gottesdienst in unser Gemeindehaus, Diblerstr. 4,
ein. Etwa eine halbe Stunde werden wir singen, uns bewe-
gen, eine Geschichte hören...

Die nächsten Termine sind am Sonntag, 15.03.26 und am
17.05.26, jeweils um 11.15 Uhr.

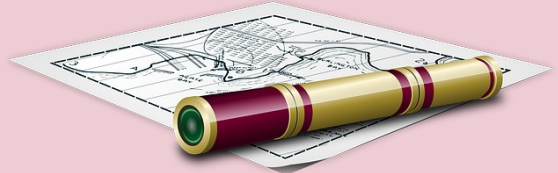


Kinderweltentdeckertag am 13. März

Der Kinderweltentdeckertag findet am 13. März 26 von **14.30 – 17 Uhr im Gemeindezentrum an der Friedenskirche Weiche statt**, und auch alle Kinder von der Rude sind herzlich dazu eingeladen! Dies Jahr geht es um

das Land Nigeria in Afrika. Auch dort leben Kinder, und wir wollen Euch ihr Leben mit Geschichten, Liedern, Spielen, Essen und Trinken vorstellen. Seid dabei am 13. März, denn es gibt viel zu entdecken!

Anmeldung bitte bis zum 10. März im Kirchenbüro.



Der Männerchor der „Postliedertafel von 1888 Flensburg e. V.“ ist im Gemeindezentrum der Ev.-Luth. Pauluskirche Flensburg-Rude, Diberstraße 4, zu Hause. Hier hält er jeden Donnerstag in der Zeit von 19:30 bis 21:30 Uhr seine Chorproben ab. Jeder Mann - nicht nur wie früher Postler - ist als Sänger herzlich willkommen. Wer sich auch ohne jegliche Chor Erfahrung von der Freude am Gesang anstecken lassen und erfrischende, humorvolle Chorproben miterleben möchte, der schaue zu uns herein! Wir freuen uns auf Dich!

10 GOTTESDIENSTE

März		April	
01. März SO 10 Uhr	Gottesdienst <i>Pastorin H. Baran</i>	03. April FR 10 Uhr	Gottesdienst am Karfreitag <i>Pastorin Heike Baran</i>
06. März FR 17:30 Uhr	Weltgebetstag i. d. Friedenskirche Weiche (s. Seite 5)	05. April SO 10 Uhr	Gottesdienst zu Ostern für alle Generationen; anschließend Ostereiersuche für die Kinder <i>Pastorin Heike Baran</i>
08. März SO 10 Uhr	Gottesdienst <i>Pastorin Simone Schulze-Kösterke</i>	12. April SO 10 Uhr	Gottesdienst <i>Prädikantin Ilona Noll</i>
15. März SO 10 Uhr	Gottesdienst <i>Pastorin Heike Baran</i>	19. April SO 10 Uhr	Gottesdienst <i>Pastorin Simone Schulze-Kösterke</i>
11:15	Familienkirche (s. S. 8) <i>Pastorin Heike Baran</i>	26. April SO 10 Uhr	Gottesdienst <i>Pastorin Heike Baran</i>
22. März SO 10 Uhr	Gottesdienst , anschl. Gemeindeversammlung <i>Pröpstin Rebecca Lenz + Pastorin Heike Baran</i> (s. S. 5)	Mai	
29. März SO 10 Uhr	Gottesdienst (gem. mit Weiche bei uns) <i>Pastorin Heike Baran</i>	03. Mai SO 10 Uhr	Gottesdienst mit Abendmahl <i>Pastorin Heike Baran</i>
April		10. Mai SO 10 Uhr	Gottesdienst <i>Pastorin Heike Baran</i>
02. April DO 15:30 Uhr	Gottesdienst am Gründonnerstag (f. d. Bewohner/innen im Pflegeheim Valentinerhof) <i>Pastorin Heike Baran</i>		

Mai		Mai	
14. Mai DO 11 Uhr	Himmelfahrt Open-Air Gottesdienst a. d. Friedenskirche Weiche (gem. mit uns) <i>Pastorin Baran u. Team</i>	31. Mai SO 10 Uhr	Gottesdienst (gemeinsam mit Weiche bei uns) <i>Pastorin Heike Baran</i>
17. Mai SO 10 Uhr	Gottesdienst in anderer Form <i>Pastorin Heike Baran</i>	Juni	
11:15	Familienkirche (s. S. 8) <i>Pastorin Heike Baran</i>	07. Juni SO 10 Uhr	Gottesdienst mit Abendmahl <i>Pastorin Heike Baran</i>
24. Mai SO 10 Uhr	Pfingstgottesdienst <i>Pastorin Heike Baran</i>	13. Juni SA 11.30	Gottesdienst z. Stadtfest Open-Air am Kindergarten <i>Pastorin Heike Baran u. Team (s. S. 15)</i>

Kirchencafé

Nach jedem Gottesdienst laden wir ganz herzlich zum Kirchencafé ein, und es ist schön, sich bei Kaffee und Tee noch eine Weile zu unterhalten.

Rudeforum am 29. April

Am Mittwoch, 29.4.26 um 18.30 Uhr findet das nächste Treffen des Rudeforums bei uns im Gemeindesaal statt, und alle sind herzlich dazu eingeladen!



Seniorenachmittag

Am 2. Mittwoch im Monat von 14.30 – 16.30 Uhr laden wir herzlich zum Seniorenachmittag im Gemeindesaal ein. Gemeinsam mit Ihnen wollen wir Kaffeetrinken und freuen uns auf einen schönen Nachmittag. Bitte melden Sie sich im Kirchenbüro oder bei Heike Baran an.



Seniorenfrühstück

Am Mittwoch, 6. Mai, findet um 9 Uhr das nächste Seniorenfrühstück im Gemeindesaal statt, und wir würden uns freuen, Sie/Euch dort zu sehen!

Bitte melden Sie sich/Ihr Euch im Gemeindebüro an (Tel. 96012).



Klangentspannungsabend



Am Freitag, 13. März 26 findet von 19-20 Uhr der nächste Klangentspannungsabend mit Fred Mehl im Gemeindesaal statt. Wir erleben sphärische Klänge, die entspannen und Erholung schenken. **Bitte bringen Sie/bringt eine Unterlage, Decke und Kissen mit.**

Wir bitten um **Anmeldung** im Kirchenbüro (Tel. 0461/96012 oder buero@pauluskirche-flensburg.de). Kursentgelt 9 €.

Nächster Verkaufstermin unserer Kleiderkiste am:

18.04.2026





Bestattet wurden:

NUR IN DER PRINTVERSION

Wenn Sie....

- eine Taufe für sich oder für Ihr Kind planen,
- kirchlich heiraten,
- oder ein Ehejubiläum begehen möchten,
- (wieder) Mitglied unserer Kirchengemeinde werden wollen

..oder einfach ein Gespräch wünschen, dann melden Sie sich bitte im Kirchenbüro oder bei Pastorin Heike Baran.

Montag	09:45—11:45 Uhr Näh-Gruppe 16:15—17:15/17:30 Uhr Pauluskids (siehe Seite 9) 19:30 Uhr Tischtennis
Dienstag	15—18 Uhr Offener Kinder- u. Jugendtreff mit dem Team vom Jugendtreff Weiche
Mittwoch	14:30 Uhr Seniorennachmittag (jeden 2. Mittwoch im Monat) bitte im Gemeindebüro oder bei Pn. Heike Baran anmelden
Donnerstag	15—17 Uhr Sträckel Treff (Stricken und Häkeln) 19:30—21:30 Uhr Chorprobe der Postliedertafel (Männerchor)
Freitag	15:00—18:00 Uhr Offener Kinder- u. Jugendtreff mit dem Team vom Jugendtreff Weiche
Samstag	10:30—11:30 Uhr Proben des Kinderchors im Gemeindesaal Ca. alle 2 Monate 13-16 Uhr Kleiderkiste (s. S. 13)

Vorankündigung: Stadtteilstfest am 13. Juni 26



Von 11.30 – 16 Uhr findet das nächste Stadtteilstfest rund um die Pauluskirche und auf dem Acker statt.



Bitte merken Sie sich/merkt Euch den Termin schonmal vor. Im nächsten Gemeindebrief folgen genauere Informationen. Nur schon soviel: **um 11.30 Uhr findet ein Open-Air-Gottesdienst am Pauluskindergarten statt.**



WER UND WO

**Evangelisch-Lutherische
Paulusgemeinde
Diblerstr. 4, 24941 Flensburg**

Vorsitzende des Kirchengemeinderates
Susanne Jürgensen

Pastorin Heike Baran

Tel. 0461 95145

pastorinbaran@pauluskirche-flensburg.de

Gemeindesekretärin

Corinna Wagner-Knöthig
Tel. 0461 96012, Fax: 0461 4807938
DI 8-11 Uhr + DO 10-13 Uhr
buero@pauluskirche-flensburg.de

Küsterin, Raumpflege

Susanne Carstensen

Haustechnik

Hans-Joachim Göbel

Senioren

Pastorin Heike Baran

Kinderchor

Susanne Carstensen Tel. 0176 63880399
Melanie Jürgensen Tel. 0178 3632085

Pauluskids

Kirchenbüro Tel.; 0461/96012

**Informationen in unseren Schaukästen,
Facebook und auf unserer Internetseite**
www.pauluskirche-flensburg.de

Spendenkonto Pauluskirche

Nord-Ostsee-Sparkasse
IBAN: DE96 2175 0000 0165 9215 52
BIC: NOLADE21NOS

Ev. Kindertagesstätte Paulus/Ev.Krippe Paulinchen
Tegelberg 5, 24941 Flensburg
Leitung: Susanne Petersen Tel. 0461 96792
kita-paulus@evkitawerk.de

Familienzentrum Paulus

Kita-Sozialarbeiterin: Lena Matthiesen
Tel. 0171 3330097
familienzentrum-paulus@evkitawerk.de

Kleiderkiste *gut erhaltene Bekleidung zum kleinen Preis—für einen guten Zweck!*

Öffnungszeiten siehe Schaukästen, Facebook und
www.pauluskirche-flensburg.de
Abgabe von guterhaltener Kleidung DI+DO (zu den
Büroöffnungszeiten oder nach Vereinbarung)

Wichtige Adressen für Not- und Krisensituationen

**Beratungszentrum für Erziehungs-, Familien- und
Lebensfragen**

Johanniskirchhof 19a, Tel. 0461 4808326

beratungszentrum-flensburg@diakonie-slfl.de

Frauennotruf/Frauenhaus/Frauenberatungsstelle

Nikolaikirchhof 5, 24937 Flensburg

Tel. 0461 90908220

wilma@fin-flensburg.de

Die Treppe

Anlauf- u. Beratungsstelle für Frauen

Heiligengeistgang 4-8, Flensburg

Tel. 0461 23632

die-treppe@diakonie-slfl.de

Schuldnerberatung

Mürwiker Str. 115 (im Haus der Familie)

Tel. 0461 8693511

info-hdf@dein-ads.de

Haus der Familie

ADS-Beratungszentrum, Selbsthilfekontaktstelle

KiBIS / Seniorenarbeit / Mürwiker Str. 115

Tel. 0461 8695311

info@hausderfamilie-flensburg.de

Telefonische Hilfe und Beratung (Krisen/Notlagen)

Tel. 04621 988404

Speichere die Nummer
und schreibe per WhatsApp
04621 96300

Wir sind da.

Für alle Fragen rund um Kirche, Glauben, Leben.

www.fmg-pauluskirche.de
Evangelisch-Lutherische
Paulusgemeinde Flensburg