

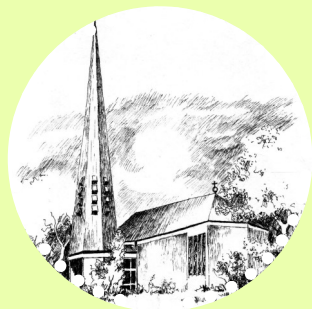
**Gemeindebrief**  
**Juni/Juli/August 2025**



**Ev.-Luth. Paulusgemeinde**

**Flensburg—Rude**

[www.pauluskirche-flensburg.de](http://www.pauluskirche-flensburg.de)



## Inhaltsverzeichnis

Einleitung	2
Grußwort	3
Aus dem Kirchengemeinderat	4
Gemeindeausflug	5
Familienzentrum	6
Kinderseite	7
Kinderseite	8
Kinderseite	9
Gottesdienste/Sommerkirche	10/11
Senioren	12
Konfizeit/ Kleiderkiste	13
Freud / Leid	14
Wochenplan / Klangabend	15
WER und WO	16

## Zustellung Gemeindebrief

Der Gemeindebrief wird an alle Haushalte in unserem Stadtteil verteilt.

Falls eine Zusendung per Post gewünscht ist oder es Probleme mit der Zustellung gibt, wenden Sie sich bitte an das Gemeindebüro.

Zudem besteht die Möglichkeit, die Ausgabe online auf unserer Homepage zu lesen.

**Großer Dank an unsere  
ehrenamtlichen  
Gemeindebriefverteiler\*innen für Ihren  
Einsatz bei Wind und Wetter!**



## Impressum

Herausgeberin: Ev.-Luth. Paulusgemeinde zu Flensburg; Kirchengemeinderat

V. i. S. d. P. : Pastorin Heike Baran, Dablerstr. 4, 24941 Flensburg

Fotos: Privat (sofern nicht angegeben)

Satz u. Layout: Gemeindebriefredaktion  
Druckerei Ernst H. Nielsen, Flensburg  
Gedruckt auf 100% Recycling Papier

Liebe Leserin, lieber Leser,

bald feiern wir Pfingsten und erinnern uns daran, wie es war, als Gottes Geist, Gottes Kraft zu den Menschen kam. Die Freunde Jesu waren ängstlich damals und ohne Mut.

Jesus war nicht mehr bei ihnen, aber die Leute, die ihn hassten, waren noch da.

Doch dann passierte etwas. Sie konnten gar nicht sagen, was, aber auf einmal wussten sie: wir sind nicht allein! Gott schickt uns neue Kraft, und das brauchen wir so nötig! Seine Liebe trägt uns.

Dieses Erlebnis hat sie so beflügelt, dass sie es mit vielen anderen geteilt haben, und dadurch ist die erste Gemeinde entstanden.

Gott begleitet auch uns in unserem Leben. Das habe ich schon oft erlebt. Seine Worte „Fürchte dich nicht!“ gelten auch uns. So will er uns immer wieder Kraft und Mut in unserem Leben geben.

Folgende Irische Segensworte möchte ich Ihnen und Euch mitgeben:

Gott gebe dir  
für jeden Sturm  
einen Regenbogen,  
für jede Träne  
ein Lachen,  
für jede Sorge  
eine Aussicht,  
für jeden Seufzer  
ein schönes Lied  
und eine Antwort  
auf jedes Gebet.

So wünsche ich Ihnen und Euch ganz viel  
Segen und frohe Pfingsttage!  
Mit lieben Grüßen aus der Paulusgemeinde

Ihre/Eure Pastorin  
Heike Baran



## Zusammenhalt

Zusammenhalt ist etwas ganz Wichtiges in unserem Leben.

Die Bibel sagt im Prediger 4, 9-10: „Zwei sind besser als einer, denn wenn sie fallen, richtet der eine den anderen auf. Doch wehe dem, der allein ist, wenn er fällt und keinen hat, der ihm aufhilft.“

Diese Worte erinnern uns daran, dass unser Weg leichter wird, wenn wir ihn gemeinsam gehen. In einer Welt, die oft auf Leistung, Konkurrenz und Individualismus setzt, ist Zusammenhalt ein Geschenk. Es ist die Hand, die uns hält, wenn wir wanken; die Stimme, die uns ermutigt, wenn wir mutlos sind und zweifeln.

Wir alle tragen Sorgen um unsere Zukunft in uns: die persönliche, berufliche, gesellschaftliche. Doch genau hier liegt die Kraft der Gemeinschaft: Sie gibt uns Halt und wenn wir uns gegenseitig stützen und unterstützen, verlieren selbst Unsicherheiten ihre Macht.

Jesus selbst hat uns gezeigt, wie wichtig Zusammenhalt ist. Er sandte seine Jünger nicht allein aus, sondern immer mindestens zu zweit oder in Gruppen. Denn er wusste: Glaube, Hoffnung und Mut wachsen in der Gemeinschaft. Lasst uns also darüber nachdenken, wie wir füreinander da sein können- in der Familie, unter Freunden, in unserer Gemeinde. Ein ermutigendes Wort, ein offenes Ohr, eine helfende und unterstützende Hand... oft sind es gerade die kleinen Gesten, die große Wirkung haben.

Möge Gott uns die Kraft schenken, einander auf unserem Weg zu begleiten, voller Vertrauen und Zusammenhalt.

Mit dieser Hoffnung wünsche ich Ihnen und Euch allen einen schönen Sommer und eine friedvolle Zeit.

Ihre und Eure

*Susanne Jürgensen*

Vorsitzende des Kirchengemeinderates

## Gemeindeausflug nach Kiel

Liebe Gemeinde,

wie im letzten Gemeindebrief schon angekündigt, planen wir wieder einen Gemeindeausflug. **Er findet am Samstag, 26.7.25 statt. Abfahrt ist um 9.30 Uhr vom Parkplatz ehemals Reifen Thomsen.** Wir fahren dann nach Kiel Laboe, wo wir Mittagessen werden. Anschließend geht es nach Kiel-Wellingdorf, wo wir eine schöne Schifffahrt auf der Schwentine erleben. Wir durchfahren das romantische Schwentinetal und können uns an der herrlichen Landschaft in diesem Schutzgebiet erfreuen. Seerosenfelder, Wälder, eine Mühle und vieles mehr warten auf uns.

Danach kehren wir zum Kaffeetrinken ebenfalls in Kiel ein. In Flensburg kommen wir **ca. um 18.30 Uhr wieder an.**

**Kosten** für Erwachsene: 40€, für Kinder ab 6 Jahren 20€. Darin ist alles enthalten. Bezahlt wird im Bus.

Bitte melden Sie sich/meldet Euch im Gemeindebüro an (Tel. 0461 96012 oder per Mail an [buero@pauluskirche-flensburg.de](mailto:buero@pauluskirche-flensburg.de)). Wir hoffen auf rege Teilnahme und freuen uns auf einen schönen Tag mit Euch/Ihnen!

Ihre/Eure Paulusgemeinde



# FAMILIENZENTRUM PAULUS

## ANGEBOTE

### SPRACHKURS FÜR FRAUEN

Wann? Dienstags: 8:00-09:30

Donnerstags: 08:00-09:30

Wo? Gemeindezentrum Paulus  
Diblerstraße 4

Kursleiterin: Xenia Schulze



### BEWEGUNGSKURS ELTERN UND KINDER (2-6)

Wann? Mittwochs: 15:00-16:30

Donnerstags: 15:00-16:30

Wo? Kita Paulus  
Tegelberg 5

Kursleiterin: Mi: Jana Petersen  
Do: Lena Matthiesen



### BALLETT MIT HERZ

Freitags: 14:50-15:50  
(Kinder von 5-6 Jahren)

Freitags: 15:50-16:50  
(Kinder von 7-8 Jahren)

### TANZ MIT HERZ

Freitags: 14:00 - 14:45  
(Eltern und Kinder 3,5-5 Jahren)

Wo? Rude Schule  
Gymnastikhalle  
Lundweg 30

Kursleiterin: Alesia Glibmann  
Tel.: 0152 07939498



### BERATUNG UND HILFE

Wann? Montags: 12:00-15:00

Wo? Gemeindezentrum Paulus - Diblerstraße 4

Wann? Donnerstags: 8:30-11:30

Wo? Kita Paulus - Tegelberg 5

Kontakt: Lena Matthiesen

Telefon: 0171 3330097

E-Mail: familienzentrum-paulus@evkitawerk.de



Alle Angebote sind kostenlos

Aktuelles: [www.padlet.com/familienzentrumpaulus](http://www.padlet.com/familienzentrumpaulus)



# Sommer- angebot

Das Familienzentrum Paulus lädt alle Kinder der Rude herzlich ein zur:

**Sommerwoche 2025:**

Was? Gemeinsam Spielen, basteln, singen uVm.  
Wer? Kinder von 2 - 10 Jahren  
Wo? Kita Paulus Tegelberg 5  
Wann? 28.07. - 01.08.25  
Immer von 10:00 bis 12:00 Uhr

Anmeldung bis zum **21.07.25**: Nachricht oder Anruf bei  
Lena unter  
Tel.: 0171 3330097  
Mail: [familienzentrum-paulus@evkitawerk.de](mailto:familienzentrum-paulus@evkitawerk.de)

Wir freuen uns auf eine schöne Woche mit euch!



Jana, Xenia und Lena



## Ferien ohne Koffer

Du bist zwischen 6 und 10 Jahren alt und möchtest in deinen Sommerferien viel Spaß erleben? Dann bist Du bei uns genau richtig!

Gemeinsam mit Dir wollen wir eine Woche verbringen. Das diesjährige Programm setzen wir aus Euren Wünschen zusammen. Schreibt bei der Anmeldung Euren Wunsch ins Wunschfeld, und wir versuchen, so viel wie möglich umzusetzen. Für das leibliche Wohl wird gesorgt.

**Wann?** 18.-22.08.25 von 9 – 15 Uhr; **Wo?** Friedenskirche Weiche

**Kosten:** 40 € (Kostenübernahme möglich)

**Anmeldung:** Im Kirchenbüro Weiche (Tel. 0461 91198 oder Mail: [friedenskirche@flensburg-weiche.de](mailto:friedenskirche@flensburg-weiche.de)) oder bei Heike Baran.

Die Teilnehmerzahl ist begrenzt.

Wir freuen uns auf euch! Das FOK-Team

## **Rude-Treff**

Du möchtest dich mit deinen Freunden treffen? Chillen, spielen, schnacken oder basteln? Dann bist du bei uns genau richtig. Komm in den **Rude-Treff!**

**Dienstag von 15—18 Uhr und Freitag von 15 – 18 Uhr  
(im Gemeindehaus, Diblerstr. 4).**

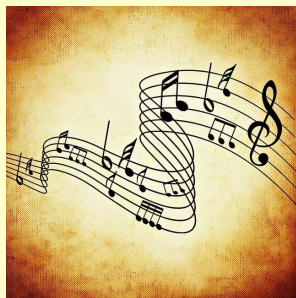


## ***KINDERCHOR der Paulusgemeinde***

FÜR KINDER AB 6 JAHREN. WER INTERESSE HAT, MELDE SICH BITTE IM GEMEINDEBÜRO, BEI SUSANNE CARSTENSEN ODER MELANIE JÜRGENSEN (Tel-Nr. s. Rückseite).

**GEMEINSAM SINGEN UND SPASS HABEN!**

Die Proben finden samstags von 10.30 - 11.30 Uhr im Gemeindesaal statt (außer in den Ferien und bei Veranstaltungen).





Liebe Kinder, liebe Eltern,  
wir laden alle Kinder ab 6 Jahren 1x Monat  
den Pauluskids in unser Gemeindehaus (Diblerstr. 4) ein. Verschie-  
dene Mitmachangebote warten auf Euch:

**Montag, 16.6.25, 16.15 – ca. 17.15 Uhr**

**Montag, 14.7.25, 16.15 – ca. 17.15 Uhr**

**Bitte meldet Euch dazu im Kirchenbüro oder bei Heike Baran an**  
(Kontakt Daten s. Rückseite). Die Teilnahme ist kostenlos und wir  
freuen uns auf Euch!



## Familienkirche

Wir laden alle Kinder zusammen mit ihren Eltern, Geschwistern und/  
oder Großeltern ganz herzlich zu einem kindgerechten Gottesdienst  
in unser Gemeindehaus, Diblerstr. 4, ein. Etwa eine halbe Stunde  
werden wir singen, uns bewegen und eine spannende Geschichte hö-  
ren.

**Der nächste Termin ist am Sonntag, 20.7.25, um 11.15 Uhr.**

## 10 GOTTESDIENSTE

Mai		Juli	
29. Mai SO 10 Uhr	<b>Himmelfahrt Open-Air Gottesdienst an der Friedenskirche</b> <i>Pastorin H. Baran + Team</i>	13. Juli SO 10 Uhr	<b>Gottesdienst</b> <i>Pastorin Heike Baran</i>
Juni		20. Juli SO 10 Uhr	<b>Gottesdienst in anderer Form</b> <i>Pastorin Heike Baran u. Team</i>
01. Juni SO 10 Uhr	<b>Gottesdienst m. Abendmahl</b> <i>Pastorin Heike Baran</i>	11.15 Uhr	<b>Familienkirche</b> <i>Pastorin Heike Baran</i>
08. Juni SO 10 Uhr	<b>Pfingstgottesdienst Open-Air am Kindergarten</b> Wir sitzen auf Bänken, lauschen der Musik und freuen uns, unter freiem Himmel zu sein. Bei schlechtem Wetter drinnen. <i>Pn H. Baran/Team</i>	27. Juli SO 10 Uhr	<b>Start Sommerkirche plattdeutscher Gottesdienst i.d. Friedenskirche</b> <u>Weiche Ruth</u> —eine Frau trifft eine ungewöhnliche Entscheidung <i>Pastorin Heike Baran u. Frau Dr. Annemarie Jensen (s. S. 11)</i>
15. Juni SO 10 Uhr	<b>Gottesdienst</b> <i>Pastorin Heike Baran</i>	August	
22. Juni SO 10 Uhr	<b>Gottesdienst</b> <i>Pastorin Heike Baran</i>	03. Aug SO 10 Uhr	<b>Sommerkirche bei uns</b> <i>Jakob—ein bewegtes Leben</i> <i>Pastorin Heike Baran</i>
29. Juni SO 10 Uhr	<b>Gottesdienst bei uns</b> (gem. mit Weiche) <i>Pastorin Simone Schulze-Kösterke</i>	10. Aug SO 10 Uhr	<b>Sommerkirche i. d. Friedenskirche</b> <u>Tamar</u> —eine Frau verschafft sich Recht <i>Prädikantin i.A. Ilona Noll</i>
Juli			
06. Juli SO 10 Uhr	<b>Gottesdienst mit Abendmahl</b> <i>Pastorin Heike Baran</i>		

August		September	
17. Aug SO 10 Uhr	<b>Sommerkirche bei uns</b> <i>Judith—eine Frau rettet ihr Volk</i> Prädikantin i.A. Ilona Noll	07. Sept SO 10 Uhr	<b>Abschluss Sommerkirche i.d. Friedenskirche Weiche</b> <i>Lydia—die erste Christin Europas</i> Pastorin Simone Schulze- Kösterke
24. Aug SO 10 Uhr	<b><u>Sommerkirche i.d. Frie- denskirche Weiche</u></b> <i>Bileam—das Wesentliche ist für das Auge unsicht- bar</i> Pastorin Simone Schulze- Kösterke	10. Sept MI 9 Uhr	<b>Einschulungsgottesdienst</b> Pastorin Heike Baran
31. Aug SO 10 Uhr	<b>Sommerkirche bei uns</b> <i>Jonathan—Freundschaft trägt über alle Täler</i> Pastorin Simone Schulze- Kösterke		

### Sommerkirche 2025

Wir laden wieder ganz herzlich zu den Sommerkirchengottesdiensten ein! **Vom 27.7.-7.9.25** feiern wir diese besonderen Gottesdienste gemeinsam mit der Friedenskirche Weiche – abwechselnd bei uns oder dort. Die Termine und Orte finden Sie/findet Ihr auf diesen beiden Seiten. **Das Thema lautet: Überraschende Geschichten der Bibel.**

Jeden Sonntag schauen wir auf eine andere Geschichte und sind gespannt, was wir dabei an Überraschungen finden. Welche Geschichten es sind, steht jeweils bei den Gottesdiensten.

Am 27. Juli feiern wir wieder einen **plattdeutschen Gottesdienst** mit Pastorin Baran und Frau Dr. Annemarie Jensen.

Zu alldem laden wir ganz herzlich ein!

### Kirchencafé

Im Anschluss an fast alle Gottesdienste in der Paulusgemeinde laden wir herzlich zum Kirchencafé im Vorraum ein.



### **Seniorenachmittag**

Am 2. Mittwoch im Monat  
von 14.30 – 16.30 Uhr laden  
wir herzlich zum Senioren-

nachmittag im Gemeindesaal ein. Gemeinsam mit Ihnen  
wollen wir Kaffeetrinken und freuen uns auf einen schön-  
en Nachmittag. Bitte melden Sie sich im Kirchenbüro  
oder bei Heike Baran an.



### **Seniorenfrühstück**

**Am Mittwoch, 16. Juli 25,**  
findet wieder um 9 Uhr ein

Seniorenfrühstück im Gemeindesaal statt,  
zu dem wir herzlich einladen. Bitte melden  
Sie sich dazu im Kirchenbüro an  
(Tel. 96012).



## Konfizeit

Wir laden alle Jugendlichen ab 12 Jahren ganz herzlich zur Konfizeit ein!

Die Konfirmation findet im April/Mai 2027 statt. Dann solltest Du mindestens 14 Jahre alt sein. Wir würden uns freuen, wenn Du mitmachst! Weitere Infos gibt es im Kirchenbüro oder bei Heike Baran (Kontaktseiten Rückseite).

## Nächster Verkaufstermin unserer Kleiderkiste am:

14. Juni 2025

von 13 - 16 Uhr

Wir freuen uns auf Sie und Euch!

Ihre/Eure Susanne Carstensen und Team





**Getauft wurde:**



**Bestattet wurden:**

**Wenn Sie....**

- eine Taufe für sich oder für Ihr Kind planen,
- kirchlich heiraten,
- oder ein Ehejubiläum begehen möchten,
- (wieder) Mitglied unserer Kirchengemeinde werden wollen

**..oder einfach ein Gespräch wünschen, dann melden Sie sich bitte im  
Kirchenbüro oder bei Pastorin Heike Baran.**

Montag	09:45—11:45 Uhr Näh-Gruppe 16:15—17:15/17:30 Uhr Pauluskids ( <b>siehe Seite 9</b> ) 19:30 Uhr Tischtennis
Dienstag	15—18 Uhr Offener Kinder- u. Jugendtreff mit dem Team vom Jugendtreff Weiche
Mittwoch	14:30 Uhr Seniorennachmittag ( <b>jeden 2. Mittwoch im Monat</b> ) bitte im Gemeindebüro oder bei Pn. Heike Baran anmelden
Donnerstag	15—17 Uhr Sträckel Treff (Stricken und Häkeln) 19—21:30 Uhr Chorprobe der Postliedertafel (Männerchor)
Freitag	15:00—18:00 Uhr Offener Kinder- u. Jugendtreff mit dem Team vom Jugendtreff Weiche
Samstag	10:30—11:30 Uhr Proben des Kinderchors im Gemeindesaal

## Klangentspannungsabend

**Am Freitag, 26. September 2025,** findet der erste Abend der neuen Saison im Gemeindehaus der Paulusgemeinde mit Fred Mehl statt. Der sphärische Klang der Klangschalen und Gongs lädt uns ein, zu entspannen, schenkt uns Erholung und inspiriert unseren Geist. Ein Hörerlebnis, das unseele berührt. **Bitte eine Unterlage, Decke und ein Kissen mitnehmen.**



Uhrzeit: 19 – 20 Uhr; Kursentgelt: 9,— € - **Anmeldungen** können im Kirchenbüro erfolgen

## WER UND WO

**Evangelisch-Lutherische  
Paulusgemeinde  
Diblerstr. 4, 24941 Flensburg**

**Vorsitzende des Kirchengemeinderates**  
Susanne Jürgensen

**Pastorin** Heike Baran

Tel. 0461 95145

pastorinbaran@pauluskirche-flensburg.de

**Gemeindesekretärin**

Corinna Wagner-Knöthig  
Tel. 0461 96012, Fax: 0461 4807938  
DI 8-11 Uhr + DO 10-13 Uhr  
buero@pauluskirche-flensburg.de

**Küsterin, Raumpflege**

Susanne Carstensen

**Haustechnik**

Hans-Joachim Göbel

**Senioren**

Pastorin Heike Baran

**Kinderchor**

Susanne Carstensen Tel. 0176 63880399  
Melanie Jürgensen Tel. 0178 3632085

**Pauluskids**

Kirchenbüro Tel.; 0461/96012

**Informationen in unseren Schaukästen,  
Facebook und auf unserer Internetseite**  
[www.pauluskirche-flensburg.de](http://www.pauluskirche-flensburg.de)

**Spendenkonto Pauluskirche**

Nord-Ostsee-Sparkasse  
IBAN: DE96 2175 0000 0165 9215 52  
BIC: NOLADE21NOS

**Ev. Kindertagesstätte Paulus/Ev.Krippe Paulinchen**  
Tegelberg 5, 24941 Flensburg  
**Leitung:** Susanne Petersen Tel. 0461 96792  
kita-paulus@evkitawerk.de

**Familienzentrum Paulus**

Kita-Sozialarbeiterin: Lena Matthiesen  
Tel. 0171 3330097  
familienzentrum-paulus@evkitawerk.de

**Kleiderkiste** *gut erhaltene Bekleidung zum kleinen Preis—für einen guten Zweck!*

Öffnungszeiten siehe Schaukästen, Facebook und [www.pauluskirche-flensburg.de](http://www.pauluskirche-flensburg.de)  
Abgabe von guterhaltener Kleidung DI+DO (zu den Büroöffnungszeiten oder nach Vereinbarung)

**Wichtige Adressen für Not- und Krisensituationen**

**Beratungszentrum für Erziehungs-, Familien- und Lebensfragen**

Johanniskirchhof 19a, Tel. 0461 4808326

beratungszentrum-flensburg@diakonie-slfl.de

**Frauennotruf/Frauenhaus/Frauenberatungsstelle**

Nikolaikirchhof 5, 24937 Flensburg

Tel. 0461 90908220

wilma@fin-flensburg.de

**Die Treppe**

Anlauf- u. Beratungsstelle für Frauen

Heiligengeistgang 4-8, Flensburg

Tel. 0461 23632

die-treppe@diakonie-slfl.de

**Schuldnerberatung**

Mürwiker Str. 115 (im Haus der Familie)

Tel. 0461 8693511

info-hdf@dein-ads.de

**Haus der Familie**

ADS-Beratungszentrum, Selbsthilfekontaktstelle

KiBIS / Seniorenarbeit / Mürwiker Str. 115

Tel. 0461 8695311

info@hausderfamilie-flensburg.de

**Telefonische Hilfe und Beratung (Krisen/Notlagen)**

Tel. 04621 988404

Speichere die Nummer  
und schreibe per WhatsApp  
**04621 96300**

Wir sind da.

Für alle Fragen rund um Kirche, Glauben, Leben.

www.fmg-pauluskirche.de  
Krisen- und Notfall-Hilfe

QR code