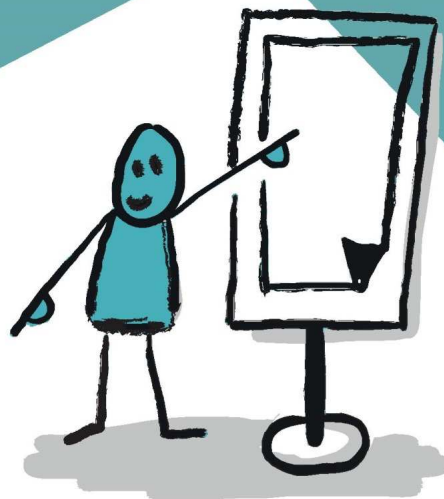


Ehrenamtsakademie

Konzept

Basisschulung für (zukünftige) Ehrenamtliche



Inhalt

1. Bedeutung und Hintergrund	2
2. Ziele	3
3. Inhalt und Ablauf.....	3
4. Organisation und Rahmenbedingungen	4
5. Anmeldemodalitäten.....	4

1. Bedeutung und Hintergrund

Ehrenamtlich Engagierte, egal ob sie in Vereinen, Verbänden, Organisationen oder Projekten tätig sind, wünschen sich eine angemessene Einführung und Begleitung für ihre Tätigkeit. Sicheres und korrektes Handeln stärkt das Selbstbewusstsein und die Zufriedenheit mit der Aufgabe steigt. Wer freiwillige Mitarbeit und bürgerschaftliches Engagement fördern möchte, darf die Ehrenamtlichen mit ihren Aufgaben nicht allein lassen. Das Angebot von Fortbildungen für die Ehrenamtlichen spielt dabei eine große Rolle.

Auf dem Ehrenamtsforum „Nachhaltig engagiert in Flensburg“ im Februar 2017 wurde der Bedarf und Wunsch nach einer institutionsübergreifenden Schulung für Engagierte formuliert. Mit dieser Schulung soll den Engagierten die Möglichkeit gegeben werden, sich in grundsätzlichen Fragen auf eine ehrenamtliche Tätigkeit vorzubereiten.

Demzufolge fand im April 2017 im Rahmen von „Engagiert in Flensburg“ ein Treffen mit folgenden Akteuren statt:

- Team Engagement und Beteiligung, Stadt Flensburg
- Fachstelle 50+, Stadt Flensburg
- Ev.-Luth. Kirchenkreis Schleswig-Flensburg
- Schutzengel GmbH
- Volkshochschule Flensburg

Die Kooperationspartner*innen entwickelten eine Basisschulung für Ehrenamtliche, die eine Wissensgrundlage für alle Ehrenamtsinitiativen darstellen soll. Basierend auf bereits vorhandenen Konzepten¹ wurden gemeinsam 7 Bausteine (s. Kapitel 3) identifiziert, die überarbeitet und mit institutionsübergreifenden Inhalten ergänzt wurden. In einem anschließenden Beteiligungsverfahren mit anderen Institutionen wurden die Inhalte abgestimmt und ergänzt. Das Basis-Angebot soll eine hilfreiche Möglichkeit sein und ist keine bindende Voraussetzung für ein Ehrenamt.

Darauf aufbauend können bei Bedarf Schulungen zu spezielleren Themen in der Ehrenamtsakademie angeboten werden.

¹ „Gruppen leiten“ Gruppenleiterkurs für Erwachsene (Regionalzentrum des Kirchenkreises Sl-Fl); „Seniorengruppenleiterschein“ (Fachstelle für Senioren Stadt Flensburg); „Zusatzqualifikation Bürgerschaftliches Engagement“ (Landesverband der Volkshochschulen S-H); „Weiterbildung für Ehrenamtliche in den Frühen Hilfen“ (Schutzengel-Akademie)

2. Ziele

Das Ziel der Basisschulung ist die Vermittlung von Grundlagen, um als Ehrenamtliche*r – egal in welcher Institution - tätig zu sein. So können sich die Vereine auf bestimmte Bereiche in ihrem Verantwortungsbereich spezialisieren. Eine gemeinsame Qualität wird dadurch gewährleistet und es entsteht keine Konkurrenz.

Die Basisschulung bildet den Auftakt für eine Flensburger Ehrenamtsakademie. Mögliche Zusatzziele der Basisschulung in diesem Kontext sind:

- Bedarfe und Lücken im Qualifizierungsangebot zu erkennen und damit Themen für spezielle Fortbildungen in der Ehrenamtsakademie zu identifizieren (zum Beispiel Freiwilligenkoordination).
- die Basisschulung als Grundlage für die „Juleica“-Fortbildung anzuerkennen. Dies ermöglicht es, einen Aufbaukurs zu organisieren, der die für die „Juleica“ notwendigen Zusatzthemen enthält.

3. Inhalt und Ablauf

Die Schulung wird in 5 Modulen (à 6 Zeit-Stunden) angeboten, die insgesamt 7 Bausteine umfassen.

Modul	Bausteine	Referenten
1	1 Motivation, Rolle und Gesundheit	Schutzengel Akademie
2	2 Kommunikation	Fachstelle 50+
3	3 Persönlichkeit, soziale Kompetenzen	Schutzengel Akademie
4	4 Projektorganisation	Team Engagement und Beteiligung Ev.-Luth. Kirchenkreis Schl.-Fl.
	5 Öffentlichkeitsarbeit	
5	6 Recht	Team Engagement und Beteiligung Team Engagement und Beteiligung
	7 Engagementförderung (Beispiele)	

4. Organisation und Rahmenbedingungen

Kooperationspartner*innen der Basisschulung sind:

- Volkshochschule Flensburg
- Ev. - Luth. Kirchenkreis Schleswig-Flensburg
- Team Engagement und Beteiligung, Stadt Flensburg
- Fachstelle 50+, Stadt Flensburg
- Schutzengel GmbH

Die Prozessbegleitung der Vorbereitung für die Basisschulung übernimmt die Schutzengel GmbH.

Für jedes der Modul der Schulung entwickelt ein*e Kooperationspartner*in ein Raster mit möglichen Inhalten und einer zeitlichen Aufteilung. Dies ist ein Vorschlag für die Referenten*innen, die jedes Modul ausgestalten.

Jedes Modul wird als Pauschale vergütet.

Die Schulung wird in den Räumen der Volkshochschule Flensburg stattfinden. Die Organisation der Anmeldung, der Räume und der Mittelverwaltung übernimmt die VHS und erhält dafür eine Verwaltungspauschale.

Es wird ein einheitliches Layout für die Handouts und die Öffentlichkeitsarbeit entwickelt (Team Engagement und Beteiligung).

5. Anmeldemodalitäten

Zielgruppe sind Personen, die in der Stadt Flensburg freiwillig engagiert sind oder sich engagieren möchten. Wenn die nötige Anzahl von 8 bis 16 Teilnehmer*innen nicht erreicht ist, können auch Interessierte aus den angrenzenden Kreisgebieten teilnehmen.

In der ersten Modellphase wird keine Alterbegrenzung festgelegt, für sinnvoll erachtet wird jedoch eine Teilnahme ab 16 Jahren.

Teilnehmer*innen, die alle fünf Module besucht haben, erhalten ein Zertifikat.

Modul 4 und 5 können auch einzeln besucht werden, Teilnehmer*innen erhalten eine Teilnahmebescheinigung.

Der Teilnahmebeitrag beträgt 10 € pro Modul. Bereits freiwillig engagierten Teilnehmer*innen wird empfohlen, ihre Organisation um die Übernahme der Kosten zu bitten. Auf schriftlichen Antrag mit Begründung an die VHS kann der Eigenbeitrag erlassen werden.

Kontakt für Rückfragen

Stadt Flensburg
Team Engagement und Beteiligung
Rathausplatz 1
24937 Flensburg

Ihre Ansprechpartnerin

Svenja Mix Tel.: 0461/85 28 25
E-Mail: engagiert@flensburg.de

Kooperationsverbund



Gefördert durch:



Herausgeber: Stadt Flensburg
für den Kooperationsverbund
Redaktion: Team Engagement und Beteiligung
Gestaltung: Zentrale Dienste - Allgemeine Abteilung
Stand: Juli 2018